

Manuale per riscaldatore piscina

MANUALE D'USO

58259 Riscaldatore Per Piscina



Visita il canale YouTube Bestway



Per assistenza visita il sito www.bestwaycorp.com/support

SI CONSIGLIA DI NON EFFETTUARE IL RESO NEL PUNTO VENDITA

DOMANDE? PROBLEMI? PARTI MANCANTI?

Per FAQ, manuali, video o pezzi di ricambio, si prega di visitare il sito bestwaycorp.com/support

ISTRUZIONI DI SICUREZZA

AVVERTENZA

Durante l'installazione e l'utilizzo di questa apparecchiatura elettrica è fondamentale rispettare le precauzioni di sicurezza basilari, tra cui:

ISTRUZIONI DI SICUREZZA IMPORTANTI LEGGERE E SEGUIRE TUTTE LE ISTRUZIONI

AVVERTENZA:

- Il riscaldatore per piscina deve essere sempre testato prima dell'uso. Per eseguire la prova, attenersi alle istruzioni riportate in questo manuale nella sezione relativa al funzionamento.
- Il riscaldatore per piscina deve essere dotato di un dispositivo a corrente residua (RCD) con una corrente di esercizio residua non superiore a 30 mA.
- La presa di corrente da parete dovrebbe trovarsi a una distanza di almeno 3,5 m dalla piscina stessa.
- Le parti che contengono componenti sotto tensione, eccetto quelle fornite con una tensione di sicurezza estremamente bassa non superiore a 12V, non devono essere toccate da persone all'interno della vasca della spa. Le parti che includono componenti elettrici, ad eccezione dei dispositivi di controllo remoto, devono essere posizionate o fissate in modo da non cadere nella piscina.
- **RISCHIO DI SCOSSA ELETTRICA** – Il riscaldatore per piscina non può essere utilizzato quando la piscina è in uso.
- In caso il cavo di alimentazione risulti danneggiato, la sostituzione dovrà essere effettuata dal produttore, dal servizio di assistenza o da personale parimenti qualificato al fine di prevenire pericoli di qualsiasi tipo.
- Vietato utilizzare prolunghe.
- NON INTERRARE IL CAVO. Collocare il cavo in modo da ridurre al minimo il rischio di danni causati da tosaerba, tagliasiepi e altre apparecchiature.
- Il riscaldatore non deve essere montato o lasciato fuori a una temperatura inferiore a 4°C.

- È necessario che la spina si trovi in una posizione facilmente accessibile anche successivamente all'installazione della pompa.
- Prima di utilizzare il riscaldatore, assicurarsi che la piscina sia stata riempita di acqua.
- I riscaldatori per piscina sono progettati appositamente per l'uso con volumi d'acqua specifici; assicurarsi pertanto che il proprio riscaldatore sia idoneo al volume d'acqua della piscina in uso e la relativa velocità di flusso.
- **RISCHIO DI SCOSSA ELETTRICA** - Installare la vasca idromassaggio ad almeno 2 m di distanza da tutte le superfici metalliche.
- Il riscaldatore deve essere alimentato tramite una presa dotata di messa a terra.
- **ATTENZIONE:** Assicurarsi sempre che la spina sia completamente asciutta prima di inserirla nella presa!
- Questo dispositivo può essere utilizzato da bambini a partire dagli 8 anni di età e da persone con capacità fisiche, mentali e sensoriali ridotte o mancanti esperienza e conoscenze, a patto che vengano sorvegliati, abbiano ricevuto istruzioni sull'uso sicuro del dispositivo e ne abbiano compresi i rischi connessi. I bambini devono sempre essere controllati per evitare che giochino con il prodotto. La pulizia e la manutenzione non devono essere eseguite dai bambini senza la supervisione di un adulto. (Per il mercato UE)
Questa apparecchiatura non è progettata per essere utilizzata da persone (bambini inclusi) con ridotte funzionalità fisiche, sensoriali o mentali o da persone inesperte, a meno che non vengano controllate o che una persona responsabile della loro sicurezza non abbia spiegato loro il funzionamento dell'apparecchiatura. I bambini devono essere controllati per evitare che giochino con l'apparecchiatura. (Per un mercato diverso da UE)
- La pulizia e la manutenzione devono essere eseguite da un adulto di età superiore a 18 anni che sia consapevole del rischio di scosse elettriche.
- Leggere sempre le istruzioni prima di utilizzare l'apparecchio e prima di procedere con l'installazione e le operazioni di montaggio/smontaggio.
- Per motivi di sicurezza elettrica, il cavo di alimentazione include un dispositivo con interruttore differenziale. Se la corrente di dispersione supera 10 mA, il dispositivo entra in azione e interrompe l'alimentazione; in tal caso, scollegare e smettere immediatamente di utilizzare il prodotto. Non procedere da soli al reset del prodotto. Contattare il centro di assistenza locale per controllare e riparare il prodotto.
- La spina PRCD deve essere testata prima di ogni utilizzo onde evitare il rischio di scosse elettriche.
- Non collegare o scollegare l'apparecchio con le mani bagnate.
- Scollegare sempre il dispositivo nei seguenti casi:
 - In caso di pioggia
 - Prima di eseguire operazioni di pulizia o manutenzione
 - Quando si prevede di lasciarlo incustodito per lunghi periodi (ad esempio durante le vacanze)
- Se si prevede di non utilizzare il prodotto per lunghi periodi, ad esempio in inverno, l'intero set piscina deve essere smontato e conservato al chiuso.
- Conservare le istruzioni in luogo sicuro e consultarle ogniqualvolta sia necessario riassemblare il set piscina.
- In caso di istruzioni incomplete o mancanti, si prega di contattare Bestway o effettuare una ricerca sul sito Web: www.bestwaycorp.com
- Questo riscaldatore per piscina può essere utilizzato solo con piscine smontabili. Non utilizzare con piscine installate in modo permanente. Una piscina smontabile è costruita in modo tale da essere rapidamente smontata per la conservazione e riassembleta nuovamente, mantenendo l'integrità iniziale. Essendo interrata o montata in superficie, una piscina installata in modo permanente non consente il rapido smontaggio per la conservazione.
- Non aggiungere mai acqua ai prodotti chimici. Diluire sempre i prodotti chimici nell'acqua per evitare evaporazioni di sostanze chimiche o reazioni pericolose.
- Le operazioni di installazione devono essere effettuate nel rispetto dei regolamenti nazionali sui cablaggi; consultare un elettricista qualificato per qualsiasi domanda.
- Dopo 3-5 anni di utilizzo del riscaldatore, contattare un tecnico della manutenzione qualificato per controllare la sicurezza e il rendimento.
- I componenti principale, come l'elemento riscaldante, all'interno dell'unità elettrica, devono essere controllati e sostituiti (se necessario) da professionisti.
- Maneggiare il riscaldatore con cura. Non trascinarlo o spostarlo utilizzando il cavo di alimentazione. Evitare la formazione di abrasioni sui cavi di alimentazione. Tenere il prodotto lontano da oggetti appuntiti, olio combustibile, parti mobili o fonti di calore.
- Verificare la presenza e lo stato di tutte le parti prima dell'uso. Contattare Bestway all'indirizzo del servizio clienti riportato nel presente manuale per comunicare la mancanza di componenti o la presenza di parti danneggiate al momento dell'acquisto. Verificare inoltre che tutti i componenti siano adatti al modello di prodotto acquistato.
- Questo prodotto non è destinato a usi commerciali.

IMPORTANTE: l'utilizzo del riscaldatore per piscina con un'alimentazione elettrica non adeguata è pericoloso e può danneggiare gravemente il prodotto stesso.

AVVERTENZA: prima di inserire la spina nella presa della corrente, assicurarsi che la potenza della presa sia adeguata alla pompa.

AVVERTENZA: non utilizzare il riscaldatore se il test non viene superato, Per assistenza, visitare la sezione di supporto sul nostro sito web, www.bestwaycorp.com.

CONSERVARE QUESTE ISTRUZIONI

SMALTIMENTO



Le apparecchiature elettriche non devono essere smaltite insieme ai rifiuti domestici. Si prega di riciclare laddove esistano strutture adeguate. Per maggiori informazioni in merito, contattare le autorità locali o il proprio rivenditore.

DESCRIZIONE PRODOTTO

Tensione:	220-240V
Potenza:	2,800W at 20°C
Frequenza:	50Hz
Capacità di calore max.:	40°C / 104°F
Adatto a piscine con portata compresa fra:	1520-17035 L (400-4500 gal.)
Compatibilità della pompa di filtraggio/ filtro a sabbia:	3.785 L (1.000 gal.) o pompe di filtraggio a cartuccia e a sabbia con portata inferiore
Compatibile con valvole di ingresso/uscita della piscina con diametro:	32 mm

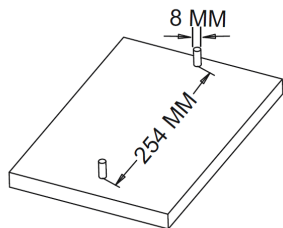
COMPONENTI E ATTREZZI NECESSARI



Confrontare i componenti presenti nella confezione con quelli elencati nel presente foglio di istruzioni. Accertarsi che corrispondano al modello che si intendeva acquistare. In caso di componenti danneggiati e/o mancanti al momento dell'acquisto, visitare: bestwaycorp.com/support.

ISTRUZIONI PER L'INSTALLAZIONE

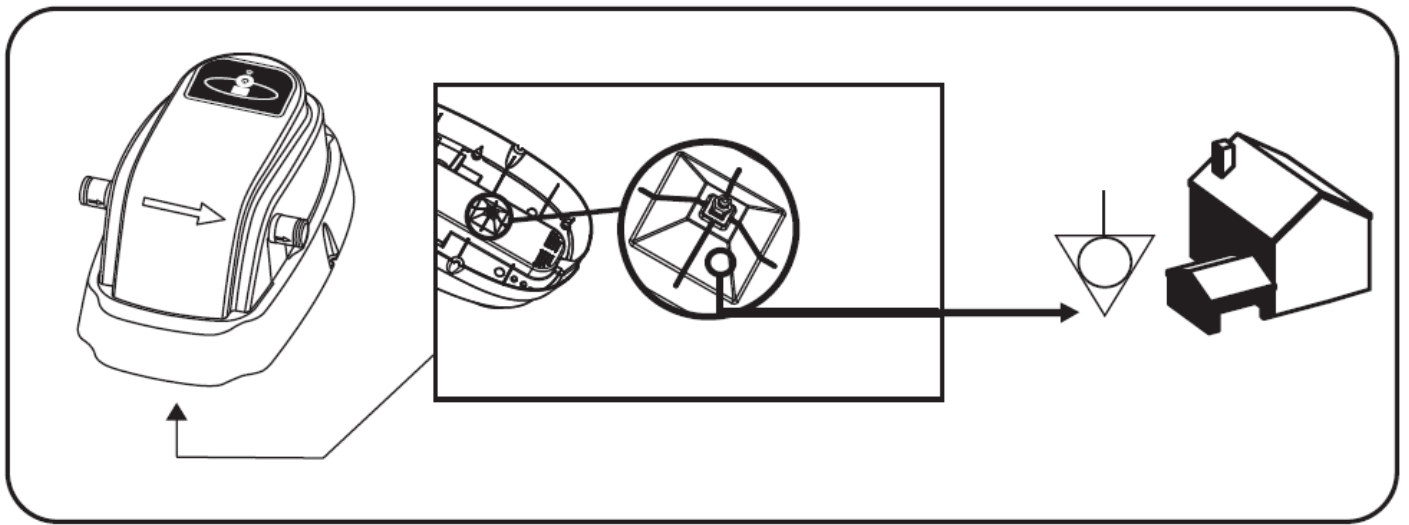
FISSARE LA POMPA A UNA BASE



254 MM 8 MM

Il riscaldatore per piscina deve essere fissato verticalmente a terra o su un basamento in legno o cemento prima dell'utilizzo. Sul basamento devono essere presenti due fori con diametro di 8 mm, distanziati l'uno dall'altro di 254 mm. Posizionare il riscaldatore sul basamento e fissarlo con bulloni e dadi. Il basamento deve pesare oltre 18 kg per evitare cadute accidentali dell'apparecchiatura.

COLLEGAMENTO EQUIPOTENZIALE DEL RISCALDATORE PER PISCINE:



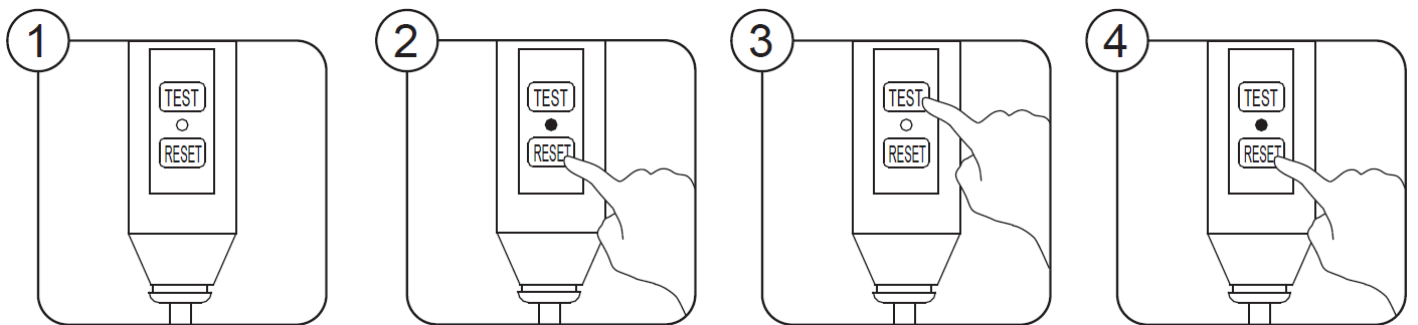
Si raccomanda di rivolgersi a un elettricista qualificato per il collegamento del riscaldatore a un terminale di collegamento equipotenziale, che dovrà utilizzare un conduttore di rame solido di almeno 2,5 mm².

ISTRUZIONI DI ASSEMBLAGGIO

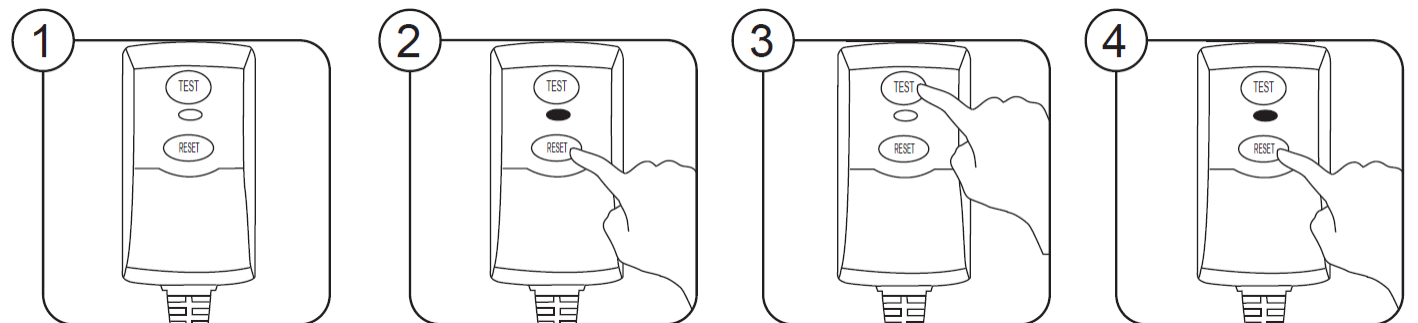
Per le istruzioni di installazione, fare riferimento alle immagini contenute nel manuale. Le immagini sono solo a scopo illustrativo e potrebbero non riflettere il prodotto originale. Non in scala.

Bestway non si riterrà responsabile per qualsiasi danno derivante da un uso improprio del prodotto o dalla mancata osservanza di queste istruzioni.

TEST PRCD



TEST RCD



ISTRUZIONI PER L'USO



TABELLA DEI TEMPI DI FUNZIONAMENTO

Capacità di riempimento (Calcolata al 90% per piscine con struttura e all'80% per piscine Fast Set e ovali)		Tempo necessario per aumento di 1 grado Celsius
Galloni	Litri	Ore

500	1,890	1,0
1,000	3,750	2,5
1,500	5,680	3,0
2,000	7,500	4,0
2,500	9,460	6,0
3,000	11,350	7,0
3,500	13,250	8,0
4,500	17,035	10,0

- La tabella di cui sopra ha solo valore di riferimento. I dati sono stati raccolti utilizzando una piscina coperta con acqua a 25 gradi Celsius in una giornata limpida.
- Il tempo di riscaldamento effettivo può variare in base al volume d'acqua della piscina, alle temperature ambientali, alla temperatura desiderata per l'acqua e ad altre condizioni. In linea di massima, una bassa temperatura esterna e un volume d'acqua e temperatura desiderata elevati comporteranno un aumento dei tempi di riscaldamento. Tuttavia, se dopo un'ora di funzionamento continuativo del riscaldatore la temperatura dell'acqua non è aumentata di almeno 0,2°C, si può ritenere che l'acqua abbia raggiunto la massima temperatura di equilibrio.

NOTA: prima di azionare la pompa di filtraggio a cartuccia o sabbia assieme al riscaldatore della piscina, accertarsi che la piscina sia stata installata correttamente e che le valvole di ingresso e di uscita siano completamente coperte d'acqua. Assicurarsi che il riscaldatore della piscina e la pompa siano collegati correttamente.

1. Avviare la pompa di filtraggio a cartuccia/sabbia. Fare riferimento al manuale utente.
2. Con la pompa in funzione, inserire la spina del riscaldatore in una presa elettrica dopo aver testato il dispositivo PRCD / RCD. Il LED si accende per 0,5 secondi con un "bip" e viene visualizzato .
3. Premere il pulsante "POWER" per 2 secondi, il LED si accenderà e il riscaldatore si avvierà. Il display mostrerà .
4. Per spegnere il riscaldatore, premere il pulsante "Accensione" per altri 2 secondi.

NOTA: quando la temperatura dell'acqua raggiunge la temperatura massima di 40°C (104°F), la spia diventerà verde.

NOTA: non collegare il riscaldatore prima che la pompa di filtraggio o il filtro a sabbia siano collegati e in funzione.

ISTRUZIONI PER LA MANUTENZIONE

ATTENZIONE: PRIMA DI EFFETTUARE LA MANUTENZIONE, È NECESSARIO SCOLLEGARE PRIMA IL RISCALDATORE DELLA PISCINA E SOLO SUCCESSIVAMENTE LA POMPA DI FILTRAGGIO A CARTUCCIA/SABBIA, ONDE EVITARE IL RISCHIO DI GRAVI LESIONI ANCHE FATALI.

1. Interrompere il flusso dell'acqua alla pompa di filtraggio/filtro a sabbia e al riscaldatore della piscina:
 - a) Scollegare il riscaldatore per piscina e POI la pompa a filtro o il filtro a sabbia.
 - b) Allentare le fascette stringitubo sui tubi flessibili in entrata e uscita della piscina.
 - c) Sostituire gli schermi protettivi per i rifiuti con i tappi forniti nelle valvole di entrata e uscita.
 - d) Per informazioni sulla manutenzione della pompa a filtro o del filtro a sabbia, consultare il manuale dell'utente di questi componenti.
2. In seguito alla manutenzione della pompa a filtro o del filtro a sabbia, sostituire i tappi forniti con gli schermi protettivi per i detriti nelle valvole di entrata e di uscita. Tra la pompa a filtro o il filtro a sabbia e il riscaldatore riprenderà a scorrere acqua.
3. Azionare come indicato nelle ISTRUZIONI PER L'USO di questo manuale.

ISTRUZIONI DI SMONTAGGIO E CONSERVAZIONE

- Rimuovere tutti gli accessori; assicurarsi che il riscaldatore della piscina, i tubi e filtri siano completamente puliti e asciutti prima di riporli. L'eventuale presenza di umidità nei componenti potrebbe portare alla formazione di muffe.
- Si consiglia vivamente di smontare il riscaldatore della piscina a una temperatura ambiente inferiore a 10°C / 50°F.
- Conservare in luogo asciutto a una temperatura moderata compresa tra 10°C / 50°F e 38°C / 100°F.

RISOLUZIONE PROBLEMI




Problema	Cause probabili	Soluzione
----------	-----------------	-----------

La luce che indica il riscaldamento non funziona.	Interruzione di corrente	Controllare l'alimentazione elettrica.
Il riscaldatore non riesce a riscaldare l'acqua	<ul style="list-style-type: none"> • Il riscaldatore non è in funzione. • Il tempo di riscaldamento è troppo lungo • La pompa a filtro o il filtro a sabbia non sono adatti al riscaldatore oppure sono guasti, determinando così una velocità di flusso dell'acqua troppo alta o troppo bassa. • La configurazione del riscaldatore non è riuscita. • Il riscaldatore è guasto. 	<ul style="list-style-type: none"> • Verificare la spia LED per accertarsi che il riscaldatore funzioni. • Utilizzare un telo copripiscina Bestway. • Sostituire la pompa di filtraggio a cartuccia/sabbia seguendo le DESCRIZIONI DEL PRODOTTO del presente manuale d'uso ed eseguire la manutenzione in base alle istruzioni contenute nel manuale d'uso della pompa. • Ricominciare la procedura di settaggio seguendo le istruzioni • Per assistenza, visitare la sezione supporto tecnico sul sito Web www.bestwaycorp.com.
Le valvole di entrata e uscita perdono.	<ul style="list-style-type: none"> • Le fascette stringitubo sono allentate. • La guarnizione O-ring del tubo non è inserita correttamente. • Il tubo è danneggiato. 	<ul style="list-style-type: none"> • Stringere le fascette. • Controllare che le guarnizioni O-ring non siano danneggiate. • Il tubo deve essere sostituito
L'acqua non scorre	<ul style="list-style-type: none"> • La pompa filtro a cartuccia/ a sabbia non funziona. • La pompa è guasta. 	<ul style="list-style-type: none"> • Avviare nuovamente la procedura di impostazione della pompa filtro a cartuccia/ a sabbia seguendo le istruzioni. • Controllare e riparare la pompa filtro a cartuccia/ a sabbia secondo le istruzioni contenute nei rispettivi manuali.
La spia del riscaldamento si spegne ma il riscaldatore continua a funzionare.	<ul style="list-style-type: none"> • Spia luminosa guasta. 	<ul style="list-style-type: none"> • Il riscaldatore funziona sempre.
La luce della spia RCD/PRCD è gialla e fissa.	Il sistema RCD/PRCD ha rilevato una temperatura molto alta.	<ul style="list-style-type: none"> • Controllare che il dispositivo RCD/PRCD, la sua spina o la superficie esterna della presa a muro alla quale è collegato l'RCD/PRCD non presentino anomalie o segni di surriscaldamento. In assenza di anomalie, scollegare il dispositivo e attendere un'ora circa, quindi collegarlo nuovamente alla presa a muro. - Se la luce gialla non si ripresenta più, è possibile continuare a usare il prodotto. - Se la luce gialla rimane

accesa, smettere immediatamente di usare il prodotto e rivolgersi a un elettricista per verificare l'integrità della presa a muro.

- Per assistenza, visitare la sezione supporto tecnico sul sito Web www.bestwaycorp.com.

CODICI ERRORE

Codice di errore	Cause probabili	Soluzione
	<ul style="list-style-type: none"> • La pompa filtro a cartuccia/ a sabbia non funziona; flusso d'acqua assente. 	<ul style="list-style-type: none"> • Fare riferimento al manuale d'uso della pompa filtro a cartuccia/ a sabbia.
	<ul style="list-style-type: none"> • Guasto al sensore del flusso. 	<ul style="list-style-type: none"> • Per assistenza, consultare la sezione di supporto sul sito www.bestwaycorp.com
	<ul style="list-style-type: none"> • La temperatura dell'acqua è minore di 4°C (39°F). 	<ul style="list-style-type: none"> • Il riscaldatore per piscine non è progettato per il funzionamento con temperature dell'acqua inferiori a 4°C (39°F). Scollegare il riscaldatore e riavviarlo solo quando la temperatura dell'acqua raggiunge 6°C (43°F).
	<ul style="list-style-type: none"> • La temperatura dell'acqua è superiore a 50°C (122°F). 	<ul style="list-style-type: none"> • Il riscaldatore per piscine non è progettato per il funzionamento con temperature dell'acqua superiori a 50°C (122°F). Scollegare il riscaldatore e riavviarlo solo quando la temperatura dell'acqua raggiunge 38°C (100°F).
	<ul style="list-style-type: none"> • Il sensore della temperatura non funziona. 	<ul style="list-style-type: none"> • Per assistenza, visitare la sezione supporto tecnico sul sito Web www.bestwaycorp.com.
	<ul style="list-style-type: none"> • La temperatura dell'acqua è superiore a 52°C (125,6°F), la temperatura ambiente è superiore a 40°C (104°F) o il prodotto è stato esposto alla luce solare diretta per un periodo di tempo prolungato. 	<ul style="list-style-type: none"> • Scollegare la spina, staccare il dispositivo e scaricare l'acqua. Dopo 15 minuti, riacciare il prodotto, ricollegare la spina e riavviare il riscaldamento. Se il problema si ripresenta, spostare il prodotto in una posizione al riparo da luce solare diretta.

- Se la temperatura dell'acqua è inferiore a 45°C (113°F), il termometro del prodotto è guasto.

- Per assistenza, visitare la sezione supporto tecnico sul sito Web www.bestwaycorp.com.

TERMINI DI GARANZIA

- Per assistenza e per registrare il prodotto, visitare il sito bestwaycorp.com/support.

